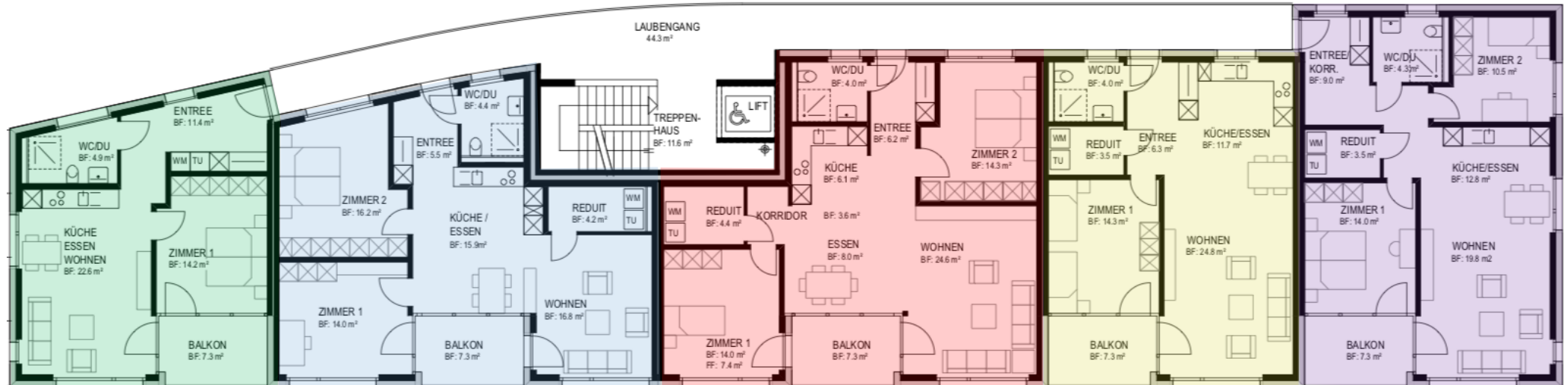


# HAUS WALDECK OSTERMUNDIGEN

Alterswohnungen mit Betreuung und Notrufsystem



Typ 1

Typ 2

Typ 3

Typ 4

Typ 5

# Wohnungen im Überblick



## 2½ Zimmer Wohnung Typ 1

(53 m<sup>2</sup> Netto)

Monatsmiete

Fr. 1'265.- bis Fr. 1'390.-

Nebenkosten-Akonto Fr. 200.-

## 3½ Zimmer Wohnung Typ 2

(77 m<sup>2</sup> Netto)

Monatsmiete

Fr. 1'800.- bis Fr. 2'015.-

Nebenkosten-Akonto Fr. 270.-

## 3½ Zimmer Wohnung Typ 3

(86 m<sup>2</sup> Netto)

Monatsmiete

Fr. 1'890.- bis Fr. 2'100.-

Nebenkosten-Akonto Fr. 300.-

## 2½ Zimmer Wohnung Typ 4

(65 m<sup>2</sup> Netto)

Monatsmiete

Fr. 1'500.- bis Fr. 1'635.-

Nebenkosten-Akonto Fr. 230.-

## 3½ Zimmer Wohnung Typ 5

(74 m<sup>2</sup> Netto)

Monatsmiete

Fr. 1'890.- bis Fr. 1'930.-

Nebenkosten-Akonto Fr. 260.-

Zuzüglich zum Mietpreis wird für jede Wohnung eine Betreuungspauschale von Fr. 200.- erhoben.



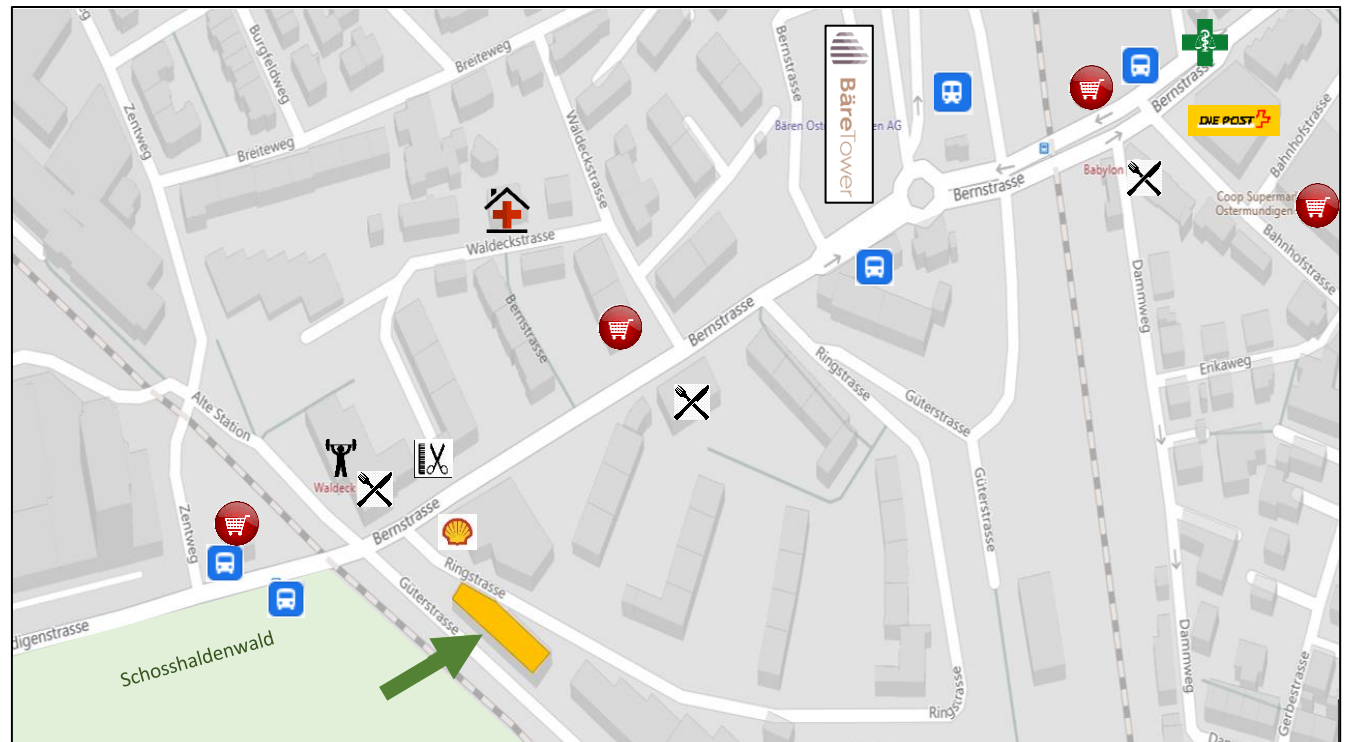
# Angebot

- Moderner altersgerechter Ausbaustandard (keine Komfortlüftung)
- Rollstuhlgängig, grosser Lift, geräumiges Kellerabteil
- Wasch- und Trockenautomat in der Wohnung (teilweise mit Reduit)
- Abfallentsorgung für Papier/Karton, Glas, PET, Alu und Grüngut
- Sicherheitskonzept mit Notrufsystem 7/24



## Lage Güterstrasse 3

- Zentrale Lage am Dorfeingang,
- Direkt am Schosshaldenwald
- Öffentliche Verkehrsmittel und Einkaufsmöglichkeiten in 130m
- Stadtzentrum mit ÖV in 15 Min.



## Dienstleistungen (in Betreuungspauschale inbegriffen)

- 24 Std. Notruf via Hausverwalter vor Ort.
- Hilfe bei Geräteinstallationen z.B. TV, Radio, Wecker (ohne PC)
- Instruktion der Haushaltsgeräte (Kochen, Waschen, Spülen)
- Einfache Handreichungen wie Lampen montieren, Glühlampen ersetzen usw.
- Fenster und Storen Aussenreinigung
- Gelegentlicher Personentransport z.B. zum Arzt, Spital etc.
- Bei Abwesenheit, auf Wunsch Briefkasten leeren, Blumen giessen, Wohnung lüften.

## À la carte-Leistungen (nach Aufwand Fr. 30.-/h)

- z.B. Staubsaugen, Ausführen des Hundes im Wald,
- Betreuung Ihres Haustieres bei Abwesenheit,
- Besorgungen von Einkäufen usw. nach Vereinbarung,
- Individuelle Vitalitätsüberwachung und Notfallorganisation

## Kontakt

Auskünfte und Besichtigungen:

Ernst Blaser, Tel. 076 210 30 72, [info@hauswaldeck.ch](mailto:info@hauswaldeck.ch)

[www.hauswaldeck.ch](http://www.hauswaldeck.ch)

